

# Fiabe Toscane 2

Regia e scrittura scenica: Ornella Esposito, Elisa Consagra  
Attrici: Ornella Esposito, Elisa Consagra  
Produzione: Toscana Media Arte

L'arrivo della compagnia teatrale è previsto almeno 2 ore prima dello spettacolo. L'organizzazione è pregata di riservare in prossimità dello scarico/carico 1 parcheggio per 1 auto. Si prega inoltre di provvedere ad eventuali permessi di circolazione in centro storico o zone a traffico limitato e di segnalare eventuali concomitanze con mercati, fiere o feste paesane. Si chiede inoltre di segnalare i casi in cui lo scarico avvenga a distanza considerevole dallo spazio scenico o in condizioni particolarmente scomode.

## **SPAZIO SCENICO:**

Dimensioni palco ottimali 3mt x 3mt, altezza minima 3 mt

Potenza elettrica richiesta: 3kw

Oscurabilità totale dello spazio scenico

Quadratura nera italiana (quinte, soffitti, fondale)

Materiale **ILLUMINOTECNICO** richiesto:

N° 6 Canali Dimmer x 3 KW

N° 4 PC 500W/1000W completi di gancio, cavetto di sicurezza e bandiera

N° 4 ParLed RGB W+A completi di gancio e cavetto di sicurezza

N° 2 Domino o equivalenti per illuminazione sala

N° 1 Mixer luci manuale

N° 1 Presa 220v in palcoscenico

*Se parte del materiale illuminotecnico non fosse disponibile è possibile allestire la versione ridotta dello spettacolo con 2 PC frontali e 2 PC in controluce – avvisare telefonicamente il responsabile tecnico*

Materiale **AUDIO** richiesto:

N° 1 mixer audio di buona qualità con almeno 2 ingressi xlr e 1 ingresso stereo

N° 1 impianto audio adeguato alle dimensioni della sala (L+R)

N° 1 cavo minijack → jack stereo

Prolunghe cee e sdoppi cee necessari al cablaggio di tutti i fari e di tutto il materiale

Riduzioni cee e ciabatte multipresa necessarie al cablaggio

Cavetteria dmx necessaria al cablaggio

Cavetteria xlr necessaria al cablaggio dell'impianto audio

Scala adeguata allo spazio per puntamenti

Regia audio/luci posizionata fronte palco e centrale in fondo alla sala.

Tavolo regia con larghezza almeno di 2 mt.

Occorre almeno 1 elettricista per assistenza tecnica, montaggio proiettori, verifica impianto luci e carico/scarico.

Lo spettacolo è adattabile agli spazi e alle attrezzature disponibili.

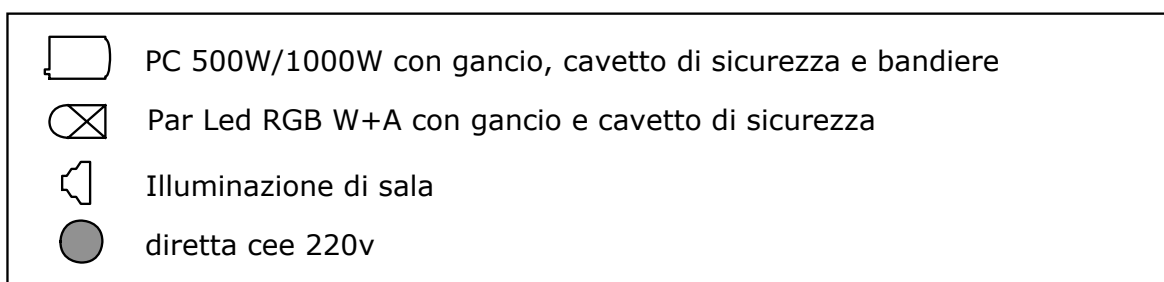
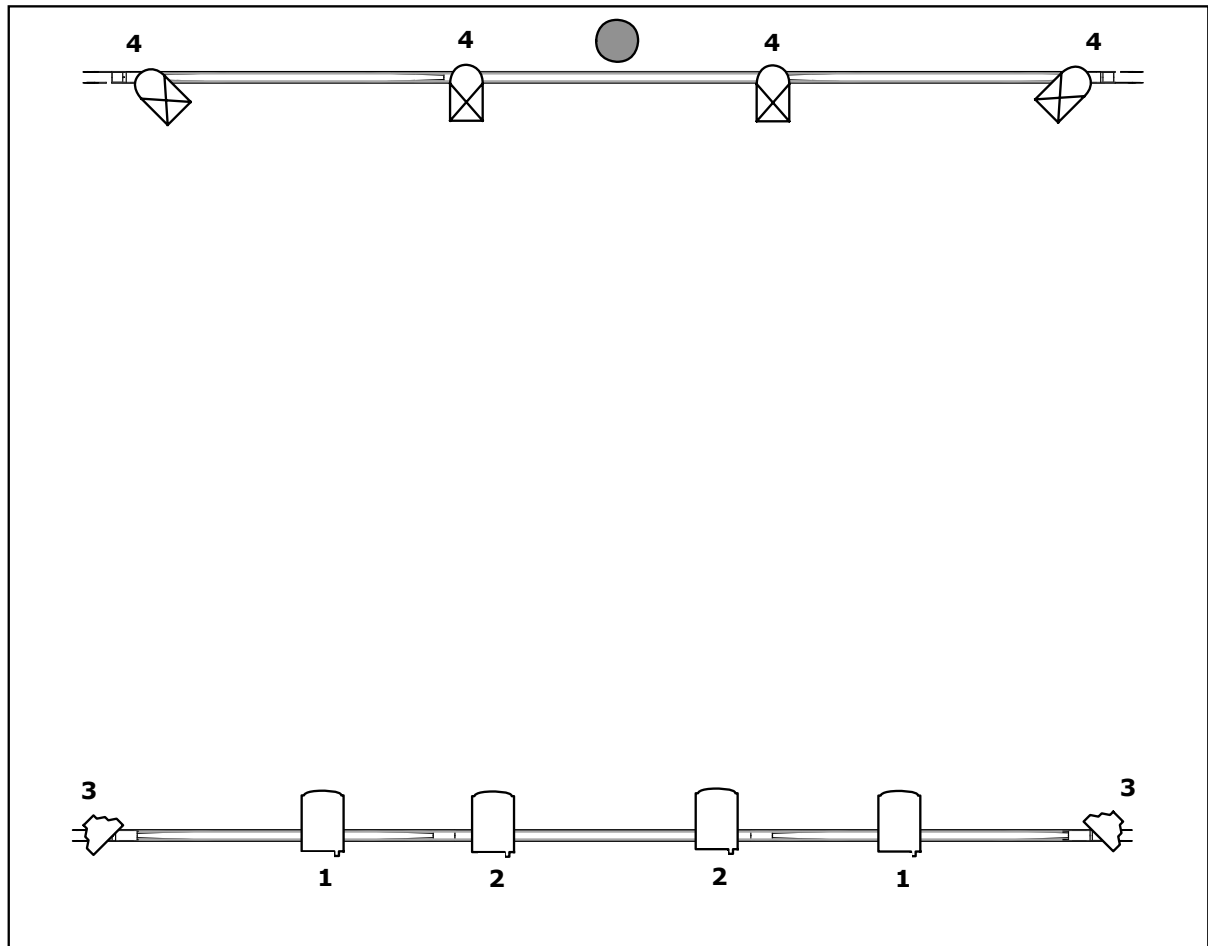
La presente scheda riporta le esigenze ottimali in teatro.

Si prega di contattare il responsabile tecnico per ulteriori informazioni e chiarimenti.

# Fiabe Toscane 2

Scrittura e regia di Elisa Consagra e Ornella Esposito

Produzione: Toscana Media Arte



Responsabile tecnico: **Sebastian Nardone** – 3333269557 – [www.garagep.it](http://www.garagep.it) - [info@garagep.it](mailto:info@garagep.it)

*ultimo aggiornamento: agosto 2025*

Responsabile tecnico: Sebastian Nardone – 3333269557 – [www.garagep.it](http://www.garagep.it) - [info@garagep.it](mailto:info@garagep.it)  
ultimo aggiornamento agosto 2025